

Fachoberschule

Gesundheit und Soziales

Schwerpunkt Sozialpädagogik

Anmeldungen

Anmeldetermin ist der 20. Februar eines jeden Jahres. Beizufügen sind die im Anmeldeformular geforderten Unterlagen bei. Anmeldeformulare sind im Schulsekretariat oder auf der Homepage www.bbswhs.de erhältlich.

Öffnungszeiten Schulsekretariat

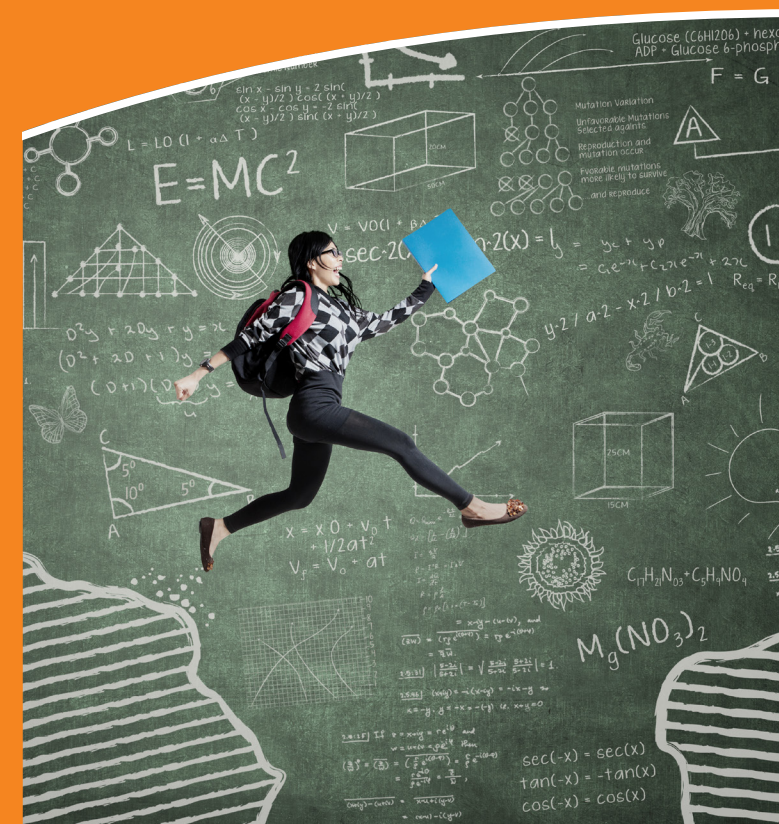
Mo. - Do. 07.30 - 16.00 Uhr
Fr. 07.30 - 14.00 Uhr
In den Schulferien 10.00 - 12.00 Uhr

Ansprechpartner

> Christiane Keßler
(christiane.kessler@bbswildeshausen.de)
> Jens Künneke
(jens.kuenneke@bbswildeshausen.de)

Berufsbildende Schulen des Landkreises Oldenburg

Feldstraße 12 | 27793 Wildeshausen
Postfach 1164 | 27778 Wildeshausen
Fon +49 (0) 44 31 / 93 61 -0 | Fax +49 (0) 44 31 / 93 61 -49
Email: verwaltung@bbs-wildeshausen.de



Ausbildungsziel

Die Fachoberschule – Gesundheit und Soziales – Schwerpunkt Sozialpädagogik erweitert und vertieft die Allgemeinbildung auf der Grundlage des Sekundarabschlusses I – Realschulabschluss - und vermittelt vertiefende Kenntnisse im Bereich Sozialpädagogik. Ziel ist der Erwerb der allgemeinen Fachhochschulreife.

Aufnahmevoraussetzungen I

In die Klasse 11 der Fachoberschule kann aufgenommen werden, wer den Sekundarabschluss I - Realschulabschluss oder einen gleichwertigen Bildungsstand hat.

In die Klasse 12 der Fachoberschule kann aufgenommen werden, wer den Sekundarabschluss I - Realschulabschluss - oder einen gleichwertigen Bildungsstand

und

eine mindestens zweijährige erfolgreich abgeschlossene einschlägige Berufsausbildung und den Berufsschulabschluss (z.B. Staatlich anerkannte Sozialassistentin/Sozialassistent)

oder

einen anderen gleichwertigen Bildungsstand oder

eine mindestens fünfjährige einschlägige hauptberufliche Tätigkeit oder

den erfolgreichen Besuch einer Berufsfachschule oder der Einführungsphase des Fachgymnasiums einschlägiger Fachrichtung und die Ableistung eines einschlägigen Praktikums in Betrieben oder gleichwertigen Einrichtungen im Gesamtumfang von mindestens 960 Stunden nachweist.

Über die Aufnahme entscheidet ein Aufnahmecommission, wobei Eignung und Leistung berücksichtigt werden.

Die praktische Ausbildung

In Klasse 11 der Fachoberschule – Gesundheit und Soziales – Schwerpunkt Sozialpädagogik ist ein Praktikum im Gesamtumfang von 960 Stunden abzuleisten. Es wird in zwei Praktika à 480 Stunden aufgeteilt und findet in zwei unterschiedlichen sozialpädagogischen Einrichtungen statt.

Stundentafel

Unterrichtsfächer	Wochenstunden	
	Klasse 11	Klasse 12
Berufsübergreifender Lernbereich:	8	18
Deutsch		
Englisch		
Mathematik		
Naturwissenschaft		
Politik		
Sport		
Berufsbezogener Lernbereich – Theorie:	4	12
Sozialpädagogik		

Das Praktikum findet unterrichtsbegleitend an drei Tagen der Woche statt.

Prüfungen

Die schriftliche Prüfung besteht aus vier Klausurarbeiten in den Fächern Englisch und Mathematik mit einer Bearbeitungszeit von je 180 Minuten sowie Deutsch und Sozialpädagogik mit einer Bearbeitungszeit von je 240 Minuten.

Abschlüsse und Berechtigungen

Mit dem Bestehen der Abschlussprüfung wird die Allgemeine Fachhochschulreife erreicht. Diese berechtigt

1. zur Aufnahme eines Bachelorstudiums an einer Hochschule (früher Fachhochschule) aller Fachrichtungen mit entsprechendem Praktikum

2. zum Besuch der Berufsoberschule, sofern eine erfolgreich abgeschlossene Berufsausbildung von mindestens 2 Jahren absolviert wurde. Dort kann die fachgebundene Hochschulreife, bei entsprechenden Kenntnissen einer zweiten Fremdsprache die allgemeine Hochschulreife erlangt werden.

3. zur Ausbildung im gehobenen öffentlichen Dienst (Verwaltung des Bundes, der Länder und Kommunen , Polizei).

Anforderungen

Wer sich für einen Berufsweg im sozialpädagogischen Bereich entscheidet, muss folgende Voraussetzungen mitbringen:

- > Interesse am Umgang mit Menschen, insbesondere Kindern und Jugendlichen
- > Interesse an sozialpädagogischen Themen
- > Gute bis befriedigende Leistungen der deutschen Sprache in Wort und Schrift, grundlegende Kommunikationsfähigkeiten
- > Lern- und Leistungsbereitschaft
- > Ausdauer, Durchhaltevermögen, Belastbarkeit und Konzentrationsfähigkeit
- > Fähigkeit zur Kritik und Selbstkritik sowie die Bereitschaft, Kritik von anderen anzunehmen
- > Höflichkeit und Freundlichkeit
- > Zuverlässigkeit und Verantwortungsbewusstsein
- > Bereitschaft und Fähigkeit zur Teamarbeit
- > Kreativität und Flexibilität im Umgang mit Menschen

Kosten

- > Entgeltliche Ausleihe von Lernmitteln:
Schulbücher müssen selbst angeschafft werden. Alternativ besteht die Möglichkeit, die Bücher gegen ein Entgelt von ca. 30% bis 40% des Ladenpreises von der Schule zu leihen.
- > Kosten für Lern- und Arbeitsmaterialien:
Die Kosten für Lern- und Arbeitsmaterialien sind von den Schülerinnen und Schülern bzw. deren Erziehungsberechtigten zu tragen. Die pauschalen Kosten werden am Anfang des Schuljahres durch den Klassenlehrer eingesammelt.
 - > Schülerbeförderung: Die Schule ist flächendeckend durch öffentliche Busverbindungen zu erreichen.
 - > Kosten für Besichtigungen, Exkursionen und Unterrichtsverlagerungen.